



ФЕДЕРАЛЬНАЯ СЛУЖБА ПО ВЕТЕРИНАРНОМУ И  
ФИТОСАНИТАРНОМУ НАДЗОРУ  
(Россельхознадзор)

УПРАВЛЕНИЕ  
ПО ЯРОСЛАВСКОЙ ОБЛАСТИ

ПРИКАЗ

г. Ярославль

№            / 2014 года

№           

**Об установлении карантинной фитосанитарной зоны  
и карантинного фитосанитарного режима**

При проведении карантинного фитосанитарного обследования земельных участков, принадлежащих ООО «Современное хозяйство № 1», Ярославская область, Брейтовский район, д. Некутаулд, Шеметловская, д.4 в сентябре 2014 года на поле общей площадью 18 га, где в 2014 году возделывалась морковь, при анализе почвенных образцов обнаружены цисты золотистой картофельной нематоды (*Globodera rostochiensis* Woll. Behrens), входящей в Перечень карантинных объектов, утвержденный Приказом Минсельхоза России от 26.12.2007г. № 673 «Об утверждении Перечня карантинных объектов» (зарегистрированном Минюстом 17.01.2008г. № 10903). Степень зараженности земельного участка - 4 цисты на 100 см. куб. почвы, из них 3 жизнеспособные, 1500 личинок на 100 см. куб. почвы.

Зараженный земельный участок общей площадью 18 га расположен на северо-западе от границы д. Лукинское Ярославской области Брейтовского района, и состоит из земельных участков: площадью 6,296 га кадастровый номер 76:03:020201:20; площадью 6,538 га кадастровый номер 76:03:020201:205, принадлежащих гражданину РФ на праве собственности, владения свидетельств о государственной регистрации права (договор безвозмездного срочного пользования земельным участком от 12.05.2014 г. № 01-А) и земельного участка сельскохозяйственного назначения общей площадью 5,166 га, расположенного в границах бывшего СПК «Дружба» Брейтовского района, используемого без надлежаще оформленных документов.

Принадлежность цист к виду *Globodera rostochiensis* Woll. Behrens и жизнеспособность личинок цисты подтверждена Ярославским филиалом ФГБУ «Тверская МВЛ» (экспертное заключение карантинной экспертизы от 28.10.2014 г. № Я-136-76-ГУ-3, свидетельство карантинной экспертизы от 28.10.2014 г. № Я-136-76-ГУ-3) и ФГБУ «Тверская МВЛ» (сертификат карантинной экспертизы № 9-76-ГУ3-9 от 27.10.2014 г., № 10-76-ГУ3-10 от 27.10.2014 г., № 11-76-ГУ3-11 от 27.10.2014 г., № 12-76-ГУ3-12 от 27.10.2014 г., № 13-76-ГУ3-13 от 27.10.2014 г., № 14-76-ГУ3-14 от 27.10.2014 г.).

Ввиду обнаружения заражения поикарантинного объекта карантинным объектом, в соответствии со ст.6 Федерального закона № 99-ФЗ от 15.07.2008г. «О карантине растений», Приказом Министерства сельского хозяйства Российской Федерации от 13.02.2008г. № 43 «Об установлении и управлении карантинной фитосанитарной зоны, установлении и отмене карантинного фитосанитарного режима, о вложении и снятии карантина» (зарегистрирован Минюстом 05.03.2008г. № 11281)

А 000383

**ПРИКАЗЫВАЮ:**

1. Установить карантинную фитосанитарную зону на территории земельного участка, расположенного очагом распространения золотистой картофельной нематоды (*Globodera rostochiensis* Woll. Behrens), расположенном к северо-западу от границы д. Дуванчиное Брейтовского района Ярославской области, общей площадью 18 га. Границами карантинной фитосанитарной зоны определить лесонасаждения, окаймляющие контур земельного участка со всех сторон света (Приложение № 1).

2. В карантинной фитосанитарной зоне установить карантинный фитосанитарный режим (Приложение №2) с целью предотвращения распространения, локализации и последующей ликвидации очага золотистой картофельной нематоды (*Globodera rostochiensis* Woll. Behrens).

3. Контроль за соблюдением карантинного фитосанитарного режима, установленного в карантинной фитосанитарной зоне, возложить на начальника отдела надзора в области карантина растений и качеством и безопасностью зерна Иванову О.В.

4. Контроль за исполнением приказа возложить на Заместителя Руководителя Управления Зайцева Ю.В.

Приложение на 4 л. в 1 экз.

Руководитель Управления



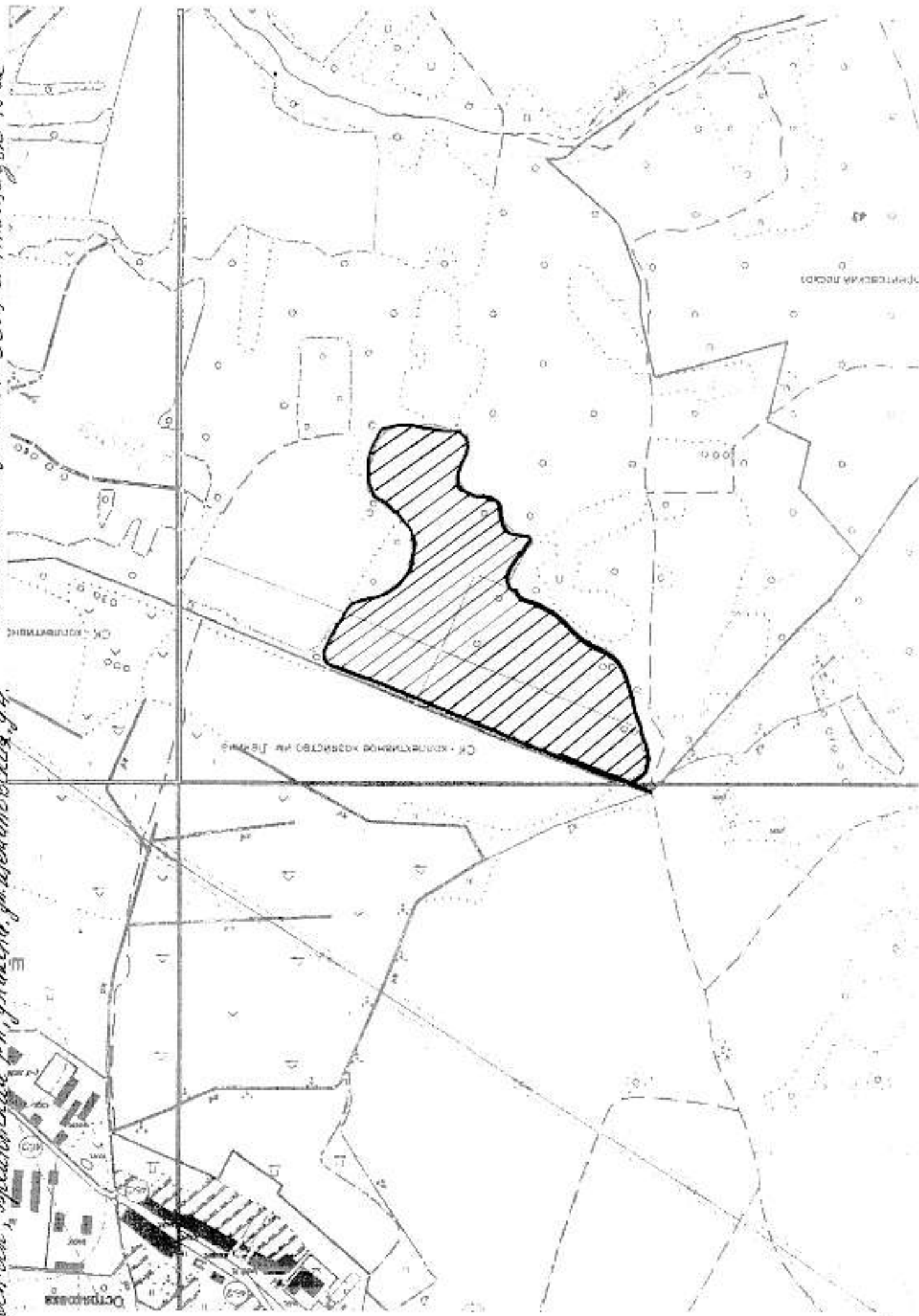
Летников А.Н.

ООО, Собственное хозяйство №1

Адрес: с/п, Бривильский р/п, д. Никола, д. Мемельская, д. 4.

— границы участка ЗСН, Приложении 1

Застенный участок обьект площадью 18 кв



**КАРАНТИННЫЙ ФИТОСАНИТАРНЫЙ РЕЖИМ, УСТАНОВЛЕННЫЙ В КАРАНТИННОЙ ФИТОСАНИТАРНОЙ ЗОНЕ  
НО ЗОЛОТИСТОЙ КАРТОФЕЛЬНОЙ НЕМАТОДЕ (GLOBODERA ROSTOCHENSIS (WOLL.) BEHRENS)**

Распространяется:

- на клубни и ботву картофеля, лука-порея, корнилоды, укорененные растения, выращенные на участке;
- на сельскохозяйственные орудия, которыми обрабатывалась почва на зараженном участке;
- на тару и транспортные средства, которые использовались для перевозки подкарантинной продукции;
- на почву и навоз с зараженного участка.

**ПЛАН  
КАРАНТИННЫХ ФИТОСАНИТАРНЫХ МЕРОПРИЯТИЙ ПО ПРЕДОТВРАЩЕНИЮ РАСПРОСТРАНЕНИЯ, ЛОКАЛИЗАЦИИ И ЛИКВИДАЦИИ  
ЗОЛОТИСТОЙ КАРТОФЕЛЬНОЙ НЕМАТОДЫ (GLOBODERA ROSTOCHENSIS (WOLL.) BEHRENS) НА ТЕРРИТОРИИ ЯРОСЛАВСКОЙ ОБЛАСТИ**

№ п/п	Наименование мероприятий	Срок исполнения	Исполнители
1	2	3	4
<b>ПРОПАГАНДИСТСКИЕ МЕРОПРИЯТИЯ</b>			
1.	Информирование юридических лиц и граждан Ярославской области о введении запретов, ограничений и принимаемых мерах по локализации и ликвидации очага золотистой картофельной нематоды ( <i>Globodera rostochiensis</i> (Woll.) Behrens), ее вредоносности, биологических особенностях, мерах борьбы путем публикации статей, вытуплений по радио и телевидению.	Постоянно	Управление Россельхознадзора по Ярославской области
<b>ПРОФИЛАКТИЧЕСКИЕ МЕРОПРИЯТИЯ ПО БОРЬБЕ С ЗОЛОТИСТОЙ КАРТОФЕЛЬНОЙ НЕМАТОДОЙ (GLOBODERA ROSTOCHENSIS (WOLL.) BEHRENS)</b>			
2.	Ввоз на территорию Ярославской области семенного, посадочного и продовольственного материала (картофеля, корнеплодов, лука-порея и укорененных растений и др.), свободного от заражения золотистой картофельной нематодой ( <i>Globodera rostochiensis</i> (Woll.) Behrens).	Постоянно	Организации всех форм собственности, индивидуальные предприниматели и граждане, ввозящие и осуществляющие перевозку, хранение, переработку, использование и реализацию подкарантинной продукции

№	Организация специальных и контрольных обследований подкарантинных объектов всех форм собственности с целью установления карантинного фитосанитарного состояния территории Ярославской области.	Настоянно	Владельцы подкарантинных объектов всех форм собственности, Управление Россельхознадзора по Ярославской области
<b>ЛОКАЛИЗАЦИОННЫЕ И ЛИКВИДАЦИОННЫЕ МЕРОПРИЯТИЯ ПО БОРЬБЕ С ЗОЛУТИСТОЙ КАРТОФЕЛЬНОЙ НЕМАТОДОЙ (<i>Globodera rostochiensis</i> (Woll.) Behrens)</b>			
4.	Корнеплоды (морковь) урожая 2014 года, выращенного в очаге золутистой картофельной нематоды разрешается использовать на продовольственные цели в пределах места производства или для переработки на ближайшем перерабатывающем предприятии с замкнутым циклом производства и обеззараживанием отходов производства.	На период использования корнеплодов (моркови) урожая 2014 года	ООО «Современное хозяйство»
5.	Вывоз каждой партии моркови из карантинной фитосанитарной зоны осуществлять по карантинному сертификату, выданного Управлением Россельхознадзора по Ярославской области при условии выполнения карантинных фитосанитарных мероприятий	До полной ликвидации очага	ООО «Современное хозяйство»
6.	Транспортные средства, после их использования для перевозки корнеплодов, должны быть зачищены и продезинфицированы.	До полной ликвидации очага	ООО «Современное хозяйство»
7.	Корнеплоды, выращенные на заражённом участке производства хранить отдельно от другой подкарантинной продукции	До полной ликвидации очага	ООО «Современное хозяйство»
8.	В очаге золутистой картофельной нематоды ( <i>Globodera rostochiensis</i> (Woll.) Behrens) со средней степенью заражённости соблюдать севооборот с возделыванием непоражаемых культур и с возвратом картофеля нематодозустойчивых сортов не ранее чем через 5 лет.	До 2020 г.	ООО «Современное хозяйство»
9.	Запрещается использование неперепревшего навоза из мест производства, где выявлены очаги золутистой картофельной нематоды ( <i>Globodera rostochiensis</i> (Woll.) Behrens).	До полной ликвидации очага	ООО «Современное хозяйство»
10.	Перед закладкой новых посадок картофеля, корнеплодов провести систематическое карантинное фитосанитарное обследование всех полей, планируемых для возделывания картофеля и корнеплодов в 2015 году, на выявление цист золутистой картофельной нематоды ( <i>Globodera rostochiensis</i> (Woll.) Behrens) в лабораторных условиях с применением специальных приборов. Результаты проведения систематических карантинных фитосанитарных обследований предоставить в Управление Россельхознадзора по Ярославской области.	До 15 июня 2015 года	ООО «Современное хозяйство»

11.	В очаге золотистой картофельной нематоды ( <i>Globodera rostochiensis</i> (Woll.) Behrens) возможно проведение обеззараживания почвы нематцидами, включенными в «Список пестицидов и агрохимикатов, разрешенных к применению на территории Российской Федерации».	До полной ликвидации очага	ООО «Современное хозяйство»
12.	Сельскохозяйственная техника, орудия обработки почвы после их использования в карантинной фитосанитарной зоне должны быть отмыты от почвы и продезинфицированы в пределах фитосанитарной зоны.	До полной ликвидации очага	ООО «Современное хозяйство»
<b>КОНТРОЛЬНЫЕ МЕРОПРИЯТИЯ ПО БОРЬБЕ С ЗОЛЮТИСТОЙ КАРТОФЕЛЬНОЙ НЕМАТОДОЙ (<i>Globodera rostochiensis</i> (Woll.) Behrens)</b>			
13.	Контроль и надзор за выполнением карантинных фитосанитарных мероприятий по локализации и ликвидации очагов золотистой картофельной нематоды ( <i>Globodera rostochiensis</i> (Woll.) Behrens).	Ежегодно до полной ликвидации очага	Управление Россельхознадзора по Ярославской области
14.	Контрольный отбор и лабораторная экспертиза почвенных образцов с земельного участка – очага золотистой картофельной нематоды ( <i>Globodera rostochiensis</i> (Woll.) Behrens).	2023 г.	Управление Россельхознадзора по Ярославской области