



**ФЕДЕРАЛЬНАЯ СЛУЖБА ПО ВЕТЕРИНАРНОМУ И
ФИТОСАНИТАРНОМУ НАДЗОРУ
(Россельхознадзор)**

УПРАВЛЕНИЕ ПО ТВЕРСКОЙ И ЯРОСЛАВСКОЙ ОБЛАСТЯМ

П Р И К А З

от 19 августа 2021 года

№ 165-П

г. Тверь

Об установлении карантинной фитосанитарной
зоны и установлении карантинного фитосанитарного режима

В связи с выявлением на территории лесных участков, расположенных в границах Большесельского и Новосельского участковых лесничеств ГКУ ЯО «Большесельское лесничество», Ярославская область, Большесельский район, д. Шамнино, д. 2 карантинного вредного организма - малого черного елового усача (*Monochamus sutor* L.), включенного в единый перечень карантинных объектов Евразийского экономического союза, утвержденного Решением Совета Евразийской экономической комиссии от 30.11.2016 № 158 , в соответствии с п. 6 ч. 1 ст. 5, ст. 18, ст. 19, ст. 20 Федерального закона от 21.07.2014 № 206-ФЗ «О карантине растений», с целью предупреждения распространения выявленного карантинного объекта п р и к а з ы в а ю:

1. Установить карантинную фитосанитарную зону, ввести карантинный фитосанитарный режим по малому черному еловому усачу (*Monochamus sutor* L.) на очаги карантинного объекта, подкарантинные объекты, расположенные в границах Большесельского и Новосельского участковых лесничеств ГКУ ЯО «Большесельское лесничество» Ярославской области согласно схеме (приложение № 3 к приказу) на площади 80043 га, с учетом биологических особенностей карантинного объекта.

2. Утвердить программу локализации очагов малого черного елового усача (*Monochamus sutor* L.) и ликвидации популяции карантинного объекта согласно приложению № 1 к настоящему приказу.

3. Отделу фитосанитарного надзора, качества зерна и семенного контроля (М.В. Решетникова) информировать в установленном порядке Россельхознадзор об обнаружении карантинного объекта, установлении карантинной фитосанитарной зоны и установлении карантинного фитосанитарного режима в границах территории согласно п. 1 настоящего приказа.

4. Отделу государственной службы и правового обеспечения (О.А. Соловьева) в течение 1 рабочего дня обеспечить информирование граждан, юридических лиц, осуществляющих хозяйственную и (или) иную деятельность в карантинной фитосанитарной зоне, об установлении карантинной фитосанитарной зоны и карантинного фитосанитарного режима посредством размещения копии настоящего приказа на официальном сайте Управления Россельхознадзора по Тверской и Ярославской областям и опубликования в средствах массовой информации указанной информации.

5. Контроль за исполнением настоящего приказа возложить на заместителя руководителя Е.А. Лапину.

Руководитель

A handwritten signature in blue ink, appearing to read 'Милорадов', is positioned between the text 'Руководитель' and 'Р.И. Милорадов'.

Р.И. Милорадов

Программа
локализации очагов карантинного объекта и ликвидации популяции
карантинного объекта малого черного елового усача (*Monochamus sutor* L.)
в карантинной фитосанитарной зоне

1. Карантинные фитосанитарные зоны установлены на очаги карантинных объектов, подкарантинных объектов, расположенных в границах Большесельского и Новосельского участковых лесничеств ГКУ ЯО «Большесельское лесничество» Ярославской области на площади 80043 га. Карантинный фитосанитарный режим установлен по карантинному вредителю леса – малому черному еловому усачу (*Monochamus sutor* L.) .

Малый черный еловый усач – опасный технический вредитель древесины хвойных пород. Повреждает хвойные, преимущественно ель (*Picea*). Распространен в хвойных и смешанных лесах на территории Европейской части России. Заселяет чаще ослабленные, отмирающие и свежесрубленные деревья. Кормовыми культурами для учасей рода *Monochamus* является ель, пихта, лиственница, сосна.

В очагах массового размножения могут развиваться без видимых признаков ослабления деревьев. Размножаются на порубочных остатках, ветровале, буреломе. В случаях несвоевременной вывозки древесины с лесосек, при хранении неокоренных стволов на складах создаются наиболее благоприятные условия для их размножения.

Повреждения, наносимые личинками жуков под корой и в древесине хорошо заметны, личинки прокладывают ходы, представляющие собой «червоточину», уходящую на глубину более 7-8 см и имеющую длину до 30 см (иногда до 50 см). При высокой заселенности древесина становится непригодной для использования. Данный вредитель является потенциальным переносчиком сосновой стволовой нематоды (*Bursaphelenchus xylophilus*).

2. Перечень устанавливаемых ограничений осуществления деятельности, связанной с производством (в том числе выращиванием и переработкой), хранением, перевозкой, реализацией, уничтожением подкарантинной продукции и дополнительных обязанностей в отношении лиц, использующих для осуществления указанной деятельности подкарантинные объекты:

№ п/п	Наименование фитосанитарных требований	Срок исполнения	Ответственный исполнитель
Запреты и ограничения			
1.	Запрещен выпуск в оборот подкарантинной продукции, зараженной малым черным еловым усачом (<i>Monochamus sutor</i> L.), её хранение, перевозка, реализация,	На период действия карантинного фитосанитарного	юридические лица всех форм собственности, индивидуальные предприниматели,

	использование. Хранение, перевозка подкарантинной продукции, зараженной малым черным еловым усачом (<i>Monochamus sutor</i> L.), допускается только в целях проведения её карантинного фитосанитарного обеззараживания.	режима	граждане – владельцы, арендаторы, пользователи подкарантинных объектов, подкарантинной продукции, организации и частные лица, занимающиеся грузоперевозками
2.	Запрещен вывоз без карантинного сертификата из карантинной фитосанитарной зоны подкарантинной продукции, для которой характерно заражение малым черным еловым усачом (<i>Monochamus sutor</i> L.).		
3.	Переработка в щепу лесоматериалов, их транспортировка и использование, возможны, при условии, что размер щепы не превышает 2,5 см в любом измерении.		юридические лица всех форм собственности, индивидуальные предприниматели, граждане – владельцы, арендаторы, пользователи подкарантинных объектов, подкарантинной продукции
4.	Использование лесоматериалов в промышленных или топливных целях возможно в пределах границ очага вне периода лета усачей.		юридические лица всех форм собственности, индивидуальные предприниматели, граждане – владельцы, арендаторы, пользователи подкарантинных объектов, подкарантинной продукции

3. Перечень мероприятий по осуществлению локализации очагов карантинных объектов и (или) ликвидации карантинных объектов

№ п/п	Наименование фитосанитарных требований	Срок исполнения	Ответственный исполнитель
1.	Проведение обследований на наличие карантинных объектов используемых подкарантинных объектов.	Ежегодно май-сентябрь, до полной ликвидации очага и упразднения карантинного фитосанитарного режима	юридические лица всех форм собственности, индивидуальные предприниматели, граждане – владельцы, арендаторы, пользователи подкарантинных объектов, подкарантинной продукции
2.	При обнаружении карантинных вредных объектов или признаков, указывающих на их наличие, информировать Управление Россельхознадзора по Тверской и Ярославской областям.	Постоянно до полной ликвидации очага и упразднения карантинного фитосанитарного	юридические лица всех форм собственности, индивидуальные предприниматели, граждане – владельцы, арендаторы,

		режима	пользователи подкарантинных объектов, подкарантинной продукции
3.	При обнаружении заражения подкарантинной продукции карантинными объектами по предписанию должностного лица Управления Россельхознадзора по Тверской и Ярославской областям собственником принимаются меры по обеззараживанию (окорение, термическая обработка, фумигация, обработка инсектицидами), а в случае невозможности его проведения – уничтожение.	Постоянно, до полной ликвидации очага и упразднения карантинного фитосанитарного режима	юридические лица всех форм собственности, индивидуальные предприниматели, граждане – владельцы, арендаторы, пользователи подкарантинных объектов, подкарантинной продукции
4.	Для локализации очагов малого черного елового усача (<i>Monochamus sutor</i> L.), в лесных массивах необходимо соблюдение в лесу основных правил санитарной безопасности (своевременные санитарные рубки, ликвидация последствий ветровалов, вывоз заготовленной древесины с территории лесного массива очистку мест складирования, переработки и отгрузки от хвои, сучьев, коры и остатков древесины, не допуская скопления подобных отходов на территории пилорамы и в местах хранения заготовленной древесины на территории лесных массивов).	Постоянно, до полной ликвидации очага и упразднения карантинного фитосанитарного режима	юридические лица всех форм собственности, индивидуальные предприниматели, граждане – владельцы, арендаторы, пользователи подкарантинных объектов, подкарантинной продукции
5.	Использовать один из способов снижения численности малого черного елового усача (<i>Monochamus sutor</i> L.), путем выкладки ловчих деревьев в оптимальные фенологические сроки. Предпочтительно использовать свежеспеленные деревья, располагая их в тени. В дальнейшем необходимо проводить окорение ловчих деревьев (через 25-30 дней со дня начала массовой кладки яиц) и уничтожение коры при обязательном соблюдении требований Правил пожарной безопасности в лесах РФ или обработку инсектицидами.	Постоянно, до полной ликвидации очага и упразднения карантинного фитосанитарного режима	юридические лица всех форм собственности, индивидуальные предприниматели, граждане – владельцы, арендаторы, пользователи подкарантинных объектов, подкарантинной продукции
6.	Прием к перевозке хвойных лесоматериалов, произведенных в карантинной фитосанитарной зоне, допускается только при условии оформления грузоотправителем карантинного сертификата, удостоверяющего карантинное фитосанитарное состояние лесоматериала и указания номера карантинного сертификата в товаросопроводительной документации.	До полной ликвидации очага и упразднения карантинного фитосанитарного режима	ж/д станции, речной порт, организации и частные лица, занимающиеся грузоперевозками

4. План проведения проверок, расположенных в границах карантинной фитосанитарной зоны подкарантинных объектов (места производства, переработки, хранения, реализации подкарантинной продукции, лесные участки).

Проверки исполнения требований законодательства в области карантина растений в границах карантинной фитосанитарной зоны, осуществляются в соответствии с Федеральным законом от 31.07.2020 № 248-ФЗ «О государственном контроле (надзоре) и муниципальном контроле в Российской Федерации».

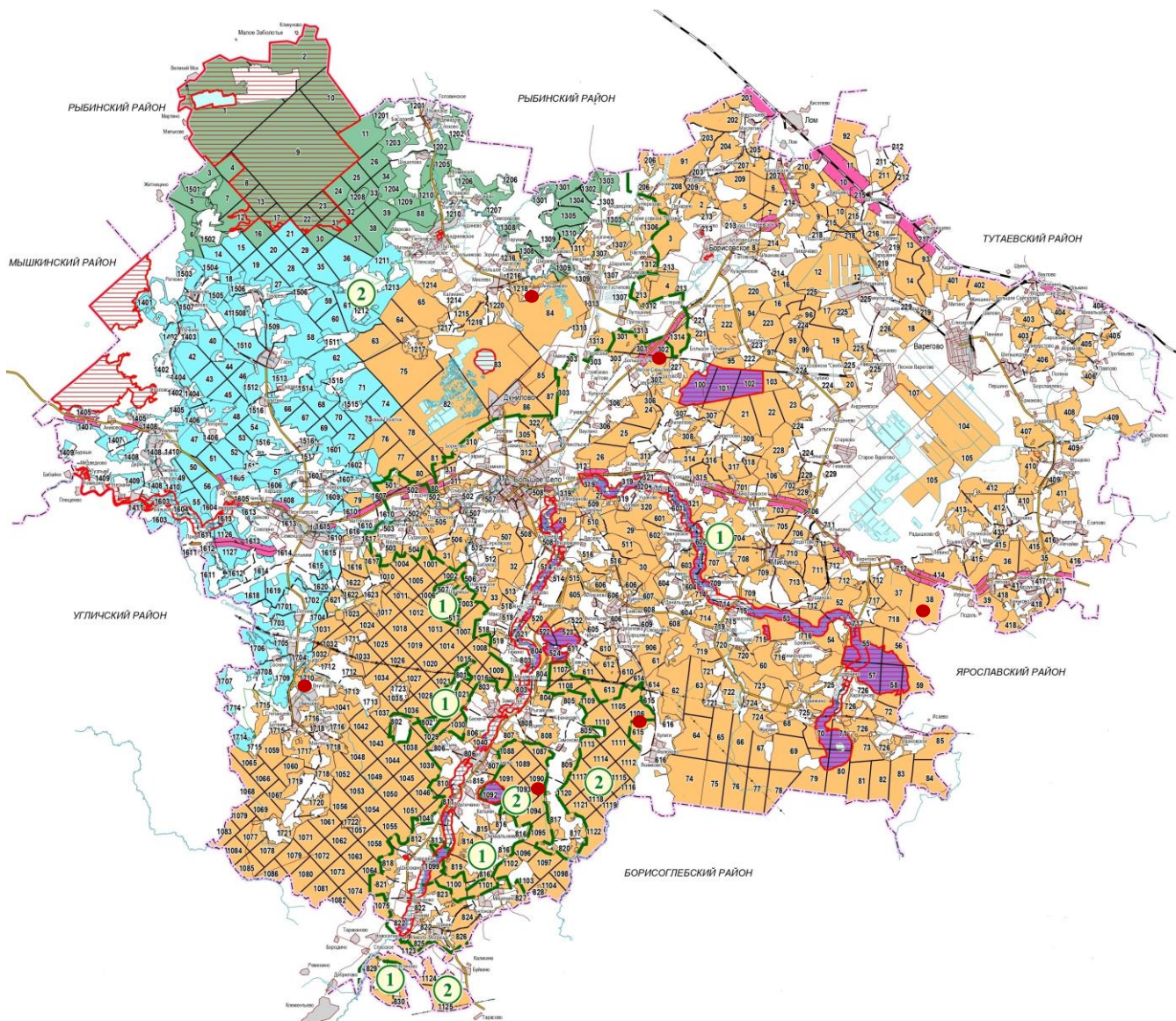
5. Критерии ликвидации популяции карантинного объекта и критерии отмены карантинного фитосанитарного режима.

Критерием установления факта ликвидации популяции малого черного елового усача (*Monochamus sutor* L.) и основанием для упразднения карантинной фитосанитарной зоны и отмены карантинного фитосанитарного режима является отсутствие усачей в карантинной фитосанитарной зоне в течение одного года, подтвержденное данными карантинных фитосанитарных обследований, проведенных должностными лицами Управления Россельхознадзора по Тверской и Ярославской областям в соответствии с действующим законодательством.

Перечень
карантинных фитосанитарных зон на территории Ярославской области,
установленных в границах ГКУ ЯО «Большесельское лесничество»

№ п/п	Карантинная фитосанитарная зона	Карантинный объект	Площадь карантинной фитосанитарной зоны, га
1.	Большесельское участковое лесничество ГКУ ЯО «Большесельское лесничество» Ярославской области	Малый черный еловый усач (<i>Monochamus sutor</i> L.)	37506
2.	Новосельское участковое лесничество ГКУ ЯО «Большесельское лесничество» Ярославской области	Малый черный еловый усач (<i>Monochamus sutor</i> L.)	42537
Итого:			80043

Схема
границ карантинной фитосанитарной зоны, установленной в границах
ГКУ ЯО «Большесельское лесничество»



● - очаги распространения карантинного вредного организма – малого черного елового усача (*Monochamus sutor* L.)